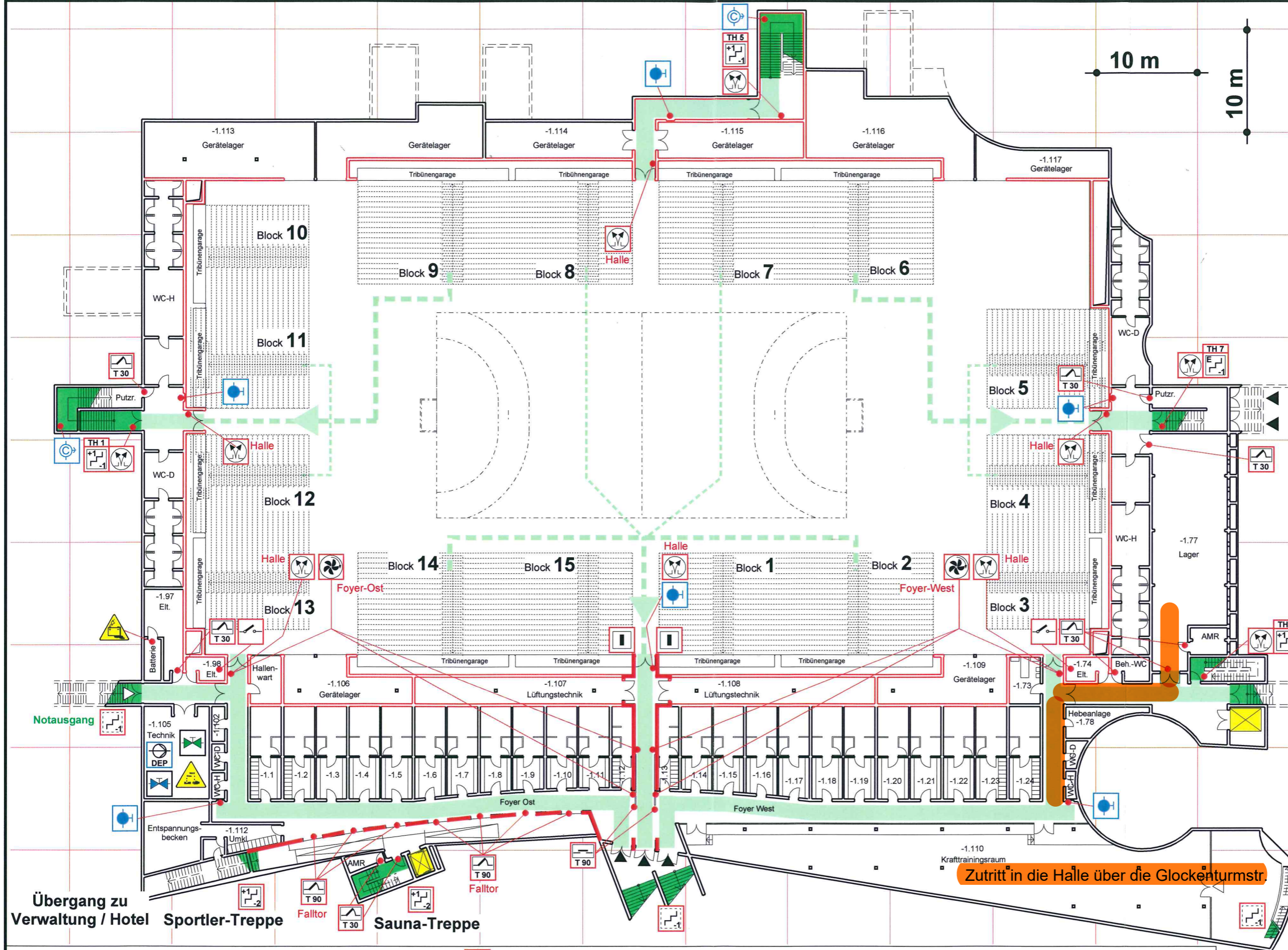


10 m

10 m



- ELT-Hauptschalter
- Absperrschieber Wasser
- Absperrschieber Fernwärme

- Warnung vor:**
- ätzenden Stoffen
 - das Aufladen von Batterien

- Legende**
- Hauptzufahrt
 - Lage des Gebäudes im Gelände
 - Zugang
 - Notausgang
 - Rettungsweg horizontal
 - Rettungsweg vertikal (Treppe)
 - Besucherstromkonzept bei Großveranstaltung
 - Aufzug

- Treppe mit Feuerwiderstand erreichbare Geschosse
- Treppe ohne Feuerwiderstand erreichbare Geschosse
- Bedienstelle RWA
- Bedienstelle maschinelle Entrauchung
- Brandabschnittstrennung Feuerschutzabschluss nicht gesondert dargestellt
- Feuerschutzabschluss

- Druckerhöhungspumpe Hydrantennetz
- Wandhydrant, nass
- Schlauchanschlussventil trocken

Zutritt in die Halle über die Glockenturmstr.

Landessportbund Berlin **Horst-Korber Sportzentrum**
 Glockenturmstraße 1-5, 14053 Berlin
HORST-KORBER-HALLE
 Untergeschoss
 Feuerwehrgeschossplan nach DIN 14095
 Ing.-und Sachverständigenbüro **SIGMA** 03491 - 411 231 **06 / 2015**